

Sophos Web Appliances

Als Teil von Sophos Web Security and Control blockieren Sophos Web Appliances Bedrohungen am Gateway, unterstützen aktiv bei der Erstellung und Durchsetzung unternehmensweiter Nutzungsrichtlinien und beugen gezielt Datenverlusten vor.

Umfassende Sicherheit und Kontrolle am Web-Gateway


Sophos Web Appliances sind die sichere Web-Gateway-Lösung und sorgen für integrierten Schutz vor Malware und unerwünschten Webinhalten. Basierend auf einer robusten Hardware-Plattform, bieten unsere Web Appliances ausgereifte, hoch verfügbare Schutzfunktionen bei unübertroffen einfacher Bedienung. Sie sind den sich schnell verbreitenden Bedrohungen immer einen Schritt voraus und sorgen so für umfassenden Schutz und risikofreies Internet-Browsing ohne Produktivitätseinbußen.


- Schützen Sie sich vor Malware, Spyware, Viren und Phishing!
- Wappnen Sie sich auch gegen seriöse, von Schädlingen befallene Websites!
- Sorgen Sie für mehr Produktivität und setzen Sie Richtlinien zur Internetnutzung durch!
- Blocken Sie anonymisierende Proxyserver!
- Scannen Sie HTTPS-Traffic!
- Schonen Sie Ihre Bandbreite!
- Verhindern Sie, dass vertrauliche Daten verloren gehen!


Die Sophos Mehrphasen-Filterung

Ein störungsfreier Internetzugang ist heutzutage für den Betrieb und Erfolg eines jeden Unternehmens entscheidend. Da inzwischen 85% aller Malware hostenden Websites legitimen und vertrauenswürdigen Ursprungs sind, sind URL-Filter dieser Herausforderung immer weniger gewachsen.

Zum Schutz vor modernen, äußerst mobilen, rasend schnell mutierenden und erstaunlich raffinierten Internetbedrohungen setzt Sophos deshalb auf sein einzigartiges Prinzip der 3-Phasen-Filterung.

 **URL-Filtering**, jetzt noch zuverlässiger durch Daten zur Reputations- und Risikoeinstufung. Erweitert Richtlinienfunktionen und untermauert den Schutz für Websites zugelassener Kategorien.

 **Sophos Behavioral Genotype® Protection** in Echtzeit erkennt Zero-Day-Bedrohungen wie z.B. Varianten, Familien und unterschiedlichste Kategorien von Malware.

 **Inhaltsfilterung** wartet mit vielfältigen Richtlinienoptionen zur Kontrolle von Dateitypen, potentiell unerwünschten Anwendungen (PUAs), "Call-Home"-Versuchen und der Verbreitung sensibler Unternehmensdaten auf Websites wie Webmail-Portalen, Foren oder Blogs auf.



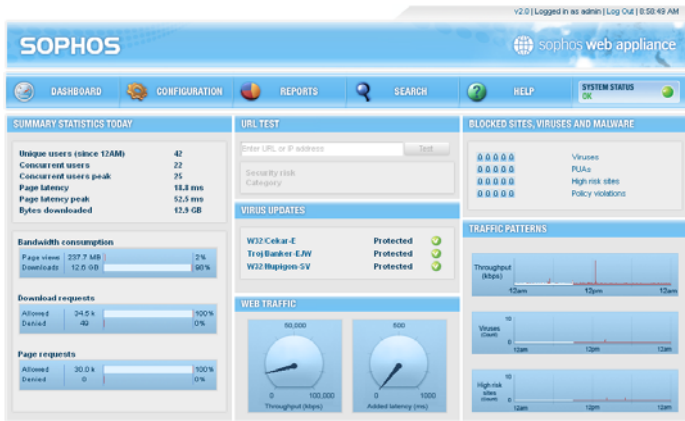
Merkmale

- » Überprüfung von Internet-Traffic zum Schutz vor Spyware, Viren, Adware und anderen unerwünschten Anwendungen
- » Schutz vor Zero-Day-Bedrohungen dank einzigartigem Sophos Behavioral Genotype Malware Scanning
- » Genaue Erkennung mit geringer Systembelastung und geringfügiger Latenzzeit
- » Aufrechterhaltung der Mitarbeiterproduktivität durch Filterung von Webinhalten in 54 Kategorien
- » Noch effektivere Produktivitäts-Filterung dank umfassender Datenbank mit Informationen zu Reputations- und Risikoeinstufung
- » Automatisches Erkennen und Blockieren anonymisierender Proxys für gezielte Unterbindung von Filter-Richtlinien-Verstößen
- » Gruppenrichtlinien-Management des Web-Gateways mit grafischen Statistiken und Reports
- » Filterung von verschlüsseltem HTTPS-Traffic und automatisches SafeSearch Enforcement
- » Automatische Updates für neuesten Schutz aus den SophosLabs™, dem weltweiten Netzwerk aus Spam- und Virenanalysecentern von Sophos
- » Umgehende Einsicht in die Systemperformance dank webbasiertem Dashboard
- » Einfache Bedienung über die Management-Konsole: mit drei Mausklicks zum Ziel
- » Managed Appliance mit mehr als 50 integrierten Überwachungs-routinen, die dafür sorgen, dass Hardware, Software, Datenverkehr und Updates ordnungsgemäß funktionieren
- » Support und persönliche Unterstützung rund um die Uhr und über die gesamte Lizenzdauer

Preisgekrönte Bedienerfreundlichkeit

Die intuitive webbasierte Management-Konsole der Sophos Web Appliances nach dem Prinzip "mit drei Mausklicks zum Ziel" erhält regelmäßig Topbewertungen. Unser Echtzeit-Dashboard, die "Point-and-Click"-Richtlinienanpassung sowie zuverlässige und individuelle Reportingfunktionen machen Web Security und Control für Sie zum bedienerfreundlichen Erlebnis.

- Gewinnen Sie Einblick in Internet-Nutzung, Traffic-Muster und Bandbreitenbeanspruchung.
- Protokollieren Sie Zugriffsversuche von Hochrisiko-Websites und Malware-Downloads.
- Steuern/Schränken Sie die Nutzung potenziell unerwünschter Anwendungen (PUAs) ein.
- Erhalten Sie Aufschluss darüber, wie lange User online sind und welche Websites sie besuchen.
- Kontrollieren Sie die Einhaltung von Unternehmensrichtlinien.



Übersichtliche Darstellung aller Informationen auf dem Dashboard

Umfassende Richtlinien-Verwaltung und -Kontrolle

Flexible Richtlinienfunktionen mit Active Directory-Integration werden schnell und einfach über einen bedienerfreundlichen Konfigurationsassistenten abgewickelt.

- Eine umfassende Klassifizierungsdatenbank enthält die URLs von mehr als 3,9 Milliarden Webseiten in 200 Sprachen, die in 54 Kategorien eingeteilt sind.
- Zeitabhängige Richtlinien ermöglichen Administratoren die Einrichtung diverser Internetnutzungsregeln für bestimmte Tageszeiten. Z.B. kann der Zugriff auf das Internet in Mittagspausen oder nach der Hauptarbeitszeit weniger restriktiv gehandhabt werden.
- Website Tagging ermöglicht die flexible Erstellung von Richtlinien für Einzelpersonen oder Gruppen und kann Zugriff auf individuelle Tagged Websites gewähren, die anderenfalls geblockt würden.



Sophos Web Appliances filtern Web-Inhalte auf Basis 54 spezifischer Kategorien:

- » Pornografie
- » Werbung und Pop-ups
- » Genussmittel
- » Kunst
- » Blogs und Foren
- » Business
- » Chat
- » Computer und Internet
- » Kriminelle Aktivität
- » Downloads
- » Forschung und Lehre
- » Unterhaltung
- » Mode und Körperpflege
- » Vermögen und Anlage
- » Essen und Trinken
- » Glücksspiele
- » Spiele
- » Behörden
- » Hacking
- » Gesundheit und Medizin
- » Freizeit und Erholung
- » Hosting-Sites
- » Illegale Drogen
- » Infrastruktur
- » Reizwäsche und Badebekleidung
- » Intolerantes Verhalten
- » Jobsuche und Karriere
- » Websites für Kinder
- » Kraftfahrzeuge
- » Nachrichten
- » Peer-to-Peer
- » Persönliche Kleinanzeigen und Dating
- » Wohlfahrts- und Berufsverbände
- » Phishing und Betrug
- » Fotosuche
- » Politik
- » Proxyserver und Translators
- » Immobilien
- » Referenz
- » Religion
- » Klingeltöne und sonstige Downloads für Handys
- » Suchmaschinen
- » Sexuelle Aufklärung
- » Shopping
- » Kultur und Gesellschaft
- » Spam-URLs
- » Sport
- » Spyware
- » Streaming Media
- » Geschmackloser, anstößiger Inhalt
- » Reise
- » Gewalt
- » Waffen
- » Webbasierte E-Mail

Zusätzlich können mittels Website Tagging weitere individuelle Kategorien erstellt werden.

Wirksamer Schutz vor anonymisierenden Proxyservern

Anonymisierende Proxyserver haben sich als echtes Haftungs- und Produktivitätsrisiko entpuppt, da User mit ihnen die Webfilter ihres Unternehmens umgehen und auf unangemessene Inhalte zugreifen können. Sophos Web Appliances wenden eine Kombination unterschiedlicher Verfahren an, um effektiv vor anonymisierenden Proxyservern zu schützen.

- Identifizierung und Sperrung neuer, getarnter oder privat betriebener anonymisierender Proxyserver in Echtzeit am Gateway, noch bevor die URL-Anfrage das Netzwerk verlässt.
- Lückenloses Scanning nach neu veröffentlichten Proxy-Websites durch die SophosLabs™, welche täglich Hunderte neue Proxyserver und somit 40 mal so viele Proxyserver katalogisieren wie führende Wettbewerber.
- Minutenschnelles Hinzufügen aller neuen Proxyserver zur Block List jeder einzelnen Sophos Web Appliance

Schutz vor Zero-Day-Bedrohungen mittels Behavioral Genotype-Verfahren

Moderne Internetbedrohungen wandeln sich ständig, verbreiten sich rasend schnell und können überall und jederzeit auftauchen. Die in den SophosLabs entwickelte Sophos Behavioral Genotype® Protection schützt in Echtzeit vor rasend schnellen Bedrohungen und erkennt über 85% aller unbekanntten Schädlinge bereits vor ihrer Katalogisierung.

- Wirksamer Zero-Day-Schutz vor neuen und somit unbekanntten Bedrohungen und Malware-Varianten
- Sticht signaturbasierte Verfahren aus!
- Echtzeit-Scanning ermittelt das zu erwartende Code-Verhalten, ohne dass der Code hierzu ausgeführt werden müsste.
- Schädlicher Code wird bereits am Gateway geblockt, d.h. noch bevor er im Browser ausgeführt und eine Infektion verursachen kann.
- Updates werden bis zu alle 5 Minuten heruntergeladen und sofort zum Einsatz gebracht.



Inhaltsfilterung und Data Loss Prevention

Sophos Web Appliances verfügen über ausgefeilte Funktionen, die für die produktive Nutzung Ihrer Internet-Infrastruktur unerlässlich sind und erfolgreich vor Datenverlusten schützen.

- Unsere Appliances blockieren den Download von PUAs wie z.B. Dialern, Remote-Administration-Tools und Programmen zur Systemüberwachung.
- Flexible Richtlinienfunktionen liefern Kontrolle über Dateitypen wie z.B. ausführbare Dateien, Streaming Media, MP3s und ActiveX-Komponenten.
- "Call-Home"-Erkennung beugt dem Verlust sensibler Daten vor, indem jegliche ausgehende Kommunikation von infizierten Computern bzw. Malware mit Kontrollservern für Botnetze unterbunden wird.
- Website-Inhaltskontrollen verhindern, dass User vom Unternehmen aus über Webmail-Programme, Blogs und Foren Informationen übertragen und sorgen dafür, dass Daten weder versehentlich noch vorsätzlich über das Internet aus dem Unternehmen gelangen.

Sophos Web Appliance Auszeichnungen und Vergleichstests



SC Magazine: 5,5 Sterne



2008 Product of the Year
CRN Test Center: Produkt des Jahres 2008



CRNtech: Erste Wahl



Network Testing Labs: World Class Award



West Coast Labs Checkmark

Gartner

„URL-Filter stellen keine verlässliche Sicherheitslösung dar, da sie Bedrohungen nicht in Echtzeit überwachen. Anstatt URL-Filter-Lizenzverlängerungen vorzunehmen, sollten Sie bei der Planung Ihres Sicherheitsbudgets den Erwerb einer Web-Gateway-Lösung berücksichtigen. Eine solche Lösung erkennt und filtert schädlichen Internet-Traffic.“

Managed Appliances

Sophos Web Appliances bieten Ihnen sämtliche Vorteile eines Manageservice, ohne dass Sie die übergreifende Kontrolle aus der Hand geben müssen.

- Sophos Managed Appliances automatisieren tägliche Verwaltungsaufgaben oder schaffen diese ganz aus der Welt: Für maximale Performance bei minimalem Aufwand!
- Die Remote-Überwachung des Sophos Network Operations Center stellt sicher, dass alle Sophos Managed Appliances stets online und auf dem neuesten Stand sind, damit Ihr Gateway mit maximaler Performance und Effektivität arbeiten kann.
- Die einmalige Kombination aus E-Mail-Benachrichtigungen und automatischer Kapazitätsoptimierung sorgt für zuverlässigen und wartungsarmen Gateway-Schutz.
- Bei Bedarf rund um die Uhr verfügbare Remote-Unterstützung liefert schnelleren und zuverlässigeren Support.

Skalierbarer und flexibler Einsatz mit zentralen Konfigurations- und Reporting-Funktionen

Zwei neue Security Management Appliances (SMAs) – die SM2000 und SM5000 – gestalten übergreifende Installationen und die Konfiguration von bis zu 50 Web Appliances für bis zu 15.000 konkurrierende User so einfach, wie die Verwaltung einer einzigen Appliance.

- Zahlreiche Web Appliances an unterschiedlichen Standorten können von einem zentralen Punkt aus verwaltet werden. Das Hinzufügen einer neuen Appliance ist mit nur einem Maus-Klick erledigt.
- Echtzeit-Überwachung mehrerer Web Appliances über nur ein zentrales Dashboard
- Reporting-Daten mehrerer Web Appliances werden in der SMA zusammengefasst und dort für bis zu drei Jahre gespeichert.

Professionelle Beratung 24x7x365

- Unser 24x7x365 Support, mit einer der besten Reputationen der Branche, und die SophosLabs, unser weltweites Netzwerk aus Bedrohungsanalysecentern, reagieren rasch auf neue und unbekannte Bedrohungen.
- Die SophosLabs scannen täglich Milliarden von Webseiten und identifizieren jede Woche mehr als 29.000 neue Malware-Quellen sowie 15.000 neue Phishing-Websites. Aktuelle Bedrohungsdefinitionen und Informationen zu schädlichen URLs werden automatisch auf die Appliance heruntergeladen, um sicherzustellen, dass Ihr Schutz sich stets auf dem neuesten Stand befindet.

Mehr Infos zu Sophos Web Appliances unter www.sophos.de/products.

Technische Daten

Software

- » Bidirektionale Traffic Scanning Engine von Sophos
- » URL-Filterung für 54 Inhaltskategorien
- » Management-Konsole und Dashboard
- » System-Alarme und -Benachrichtigungen
- » Active Directory Integration
- » Für Sophos Software optimiertes Linux-Betriebssystem

Hardware

	WS500	WS1100
Maximale Anzahl konkurrierender User	250	1500
Prozessor	Dual-Core	Quad-Core
Festplatte	160 GB SATA	1TB SATA
Stromversorgung	Ein Netzteil 100/240V	Ein Netzteil 100/240V

	SM2000	SM5000
Redundanz	–	Ja
Prozessor	Quad-Core	Quad-Core
Festplatte	1TB SATA	2TB SATA RAID10
Stromversorgung	Ein Netzteil 100/240V	Dual Hot-Swap 100/240 V

Installation

- » 1U rackmontierbar

Sicherheits-Zertifikate

- » UL, CE, FCC, VCCI, C-Tick, TÜV-GS, SABS, RoHS, WEEE

Hardware-Garantie

- » Bis zu 3 Jahre Vorabaustausch (nur mit gültiger Softwarelizenz)

Zertifikate

- » CIPA-Konformität, Network Testing Labs Award